

# ENQUETE SUR LES BESOINS DES TERRITOIRES D'ÎLE-DE-FRANCE

## EN MATIERE D'ECONOMIE CIRCULAIRE DE TRANSITION ECOLOGIQUE ET ENERGETIQUE

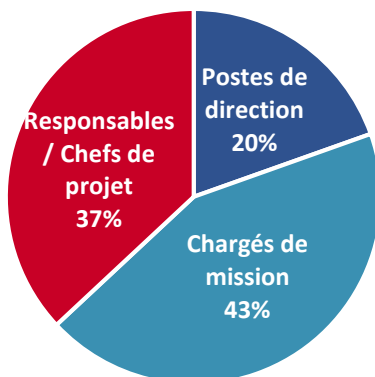
Le PEXE et l'ADEME IDF ont réalisé deux enquêtes auprès des territoires franciliens (collectivités, établissements publics, aménageurs, bailleurs, syndicats des secteurs environnement/énergie) afin d'identifier les territoires intéressés à découvrir les savoir-faire régionaux en matière d'économie circulaire, de transition écologique et énergétique. Plus d'une soixantaine de territoires et groupements de territoires se sont associés à la démarche afin de répondre et relayer l'enquête. Cette infographie est une synthèse des enquêtes réalisées entre novembre 2018 et février 2019 & mars à juin 2020.

### REPARTITION DES TERRITOIRES AYANT REPONDU A L'ENQUETE

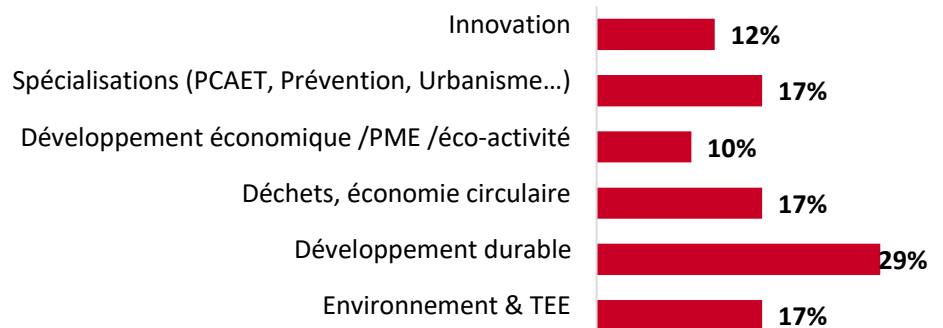


47% des répondants sont des intercommunalités, suivi par les bailleurs/aménageurs 19%.

#### Fonction des répondants



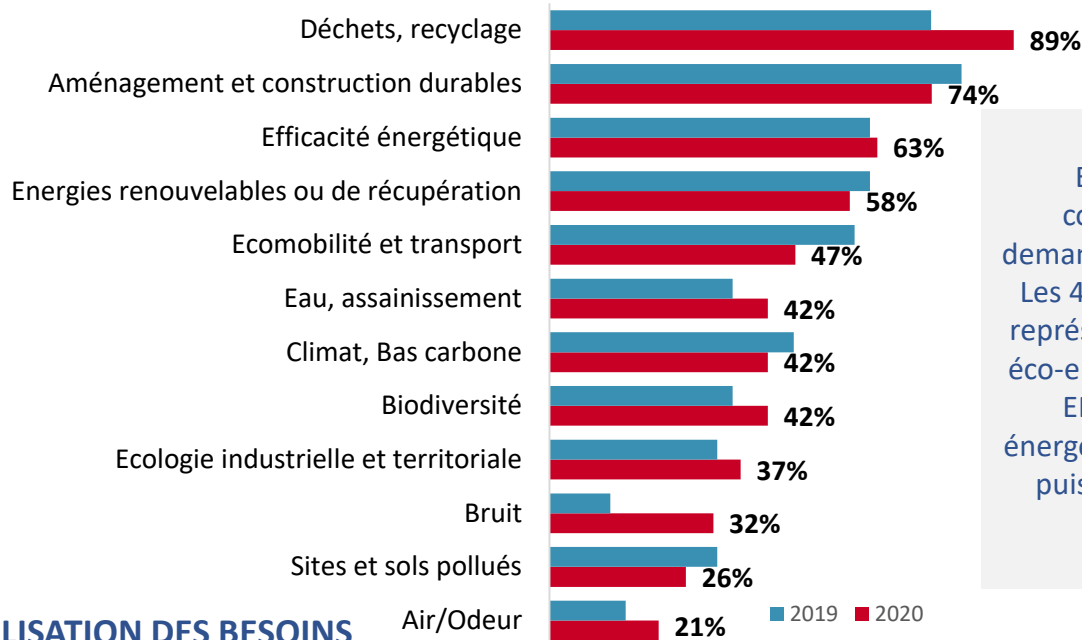
#### Services



A partir des retours d'expérience des éco-PME auprès du PEXE et de l'ADEME sur les difficultés qu'elles ont à accéder aux marchés des collectivités territoriales, à trouver les bons interlocuteurs, un enjeu majeur de l'enquête était de trouver les profils d'interlocuteurs adaptés au sein des territoires.

**100% des répondants au questionnaire était spécialisé sur les thématiques environnement, innovation et/ou PME.**

# COMPETENCES IDENTIFIEES PAR LES TERRITOIRES FRANCIENS POUR REpondre A LEURS BESOINS EN MATIERE D'ECONOMIE CIRCULAIRE DE TRANSITION ECOLOGIQUE ET ENERGETIQUE



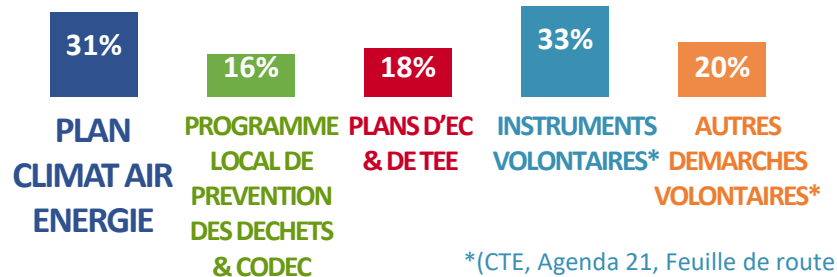
EN IDF, l'offre correspond à la demande des territoires. Les 4 secteurs les plus représentés au sein des éco-entreprises sont les ENR, l'efficacité énergétique, les déchets puis la construction durable.

## FORMALISATION DES BESOINS



57% des territoires franciliens interrogés ont formalisé leurs besoins en matière d'économie circulaire ou de transition écologique et énergétique par un plan ou programme. Cela représentent 17% de plus de territoires que lors de la première phase de l'enquête en 2019. Le Plan Climat Air Energie Territorial est l'instrument le plus cité par les intercommunalités. Parmi les territoires qui ont formalisé leurs besoins, 53% ont adopté des instruments dans le cadre de démarches volontaires.

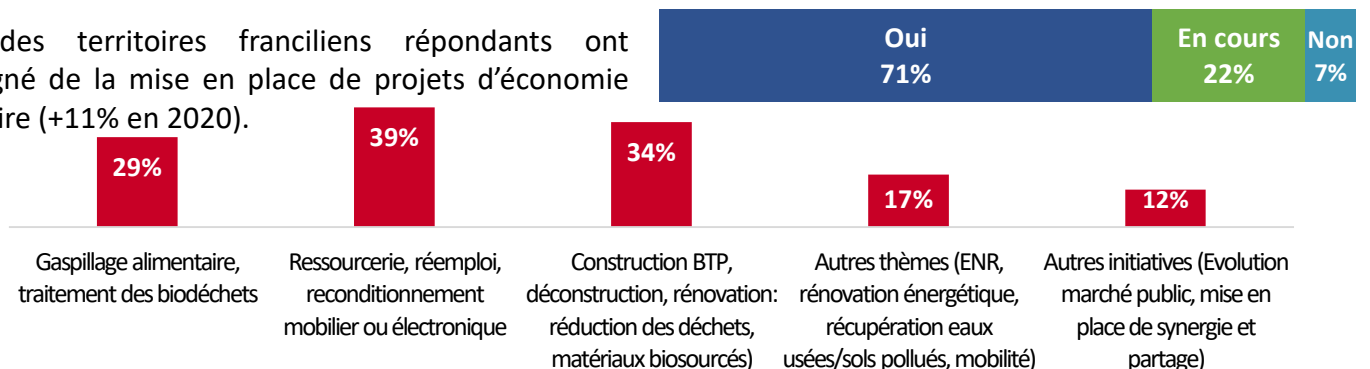
## Instruments de mise en œuvre en matière d'EC ou TEE



\*(CTE, Agenda 21, Feuille de route...)  
\*(métabolisme urbain, intégration de critères d'achats, expérimentations...)

## PROJETS D'ECONOMIE CIRCULAIRE EN COURS OU REALISES PAR LES TERRITOIRES

93% des territoires franciliens répondants ont témoigné de la mise en place de projets d'économie circulaire (+11% en 2020).



## DIALOGUE ENTRE LES SERVICES ACHATS ET LES SERVICES ENVIRONNEMENT

Seulement **27%** des répondants ont déclaré que les responsables environnement et achats de leur structure échangeaient régulièrement pour discuter de leurs besoins. Dans certains, ces responsables ne sont pas clairement identifiés au sein des administrations.