

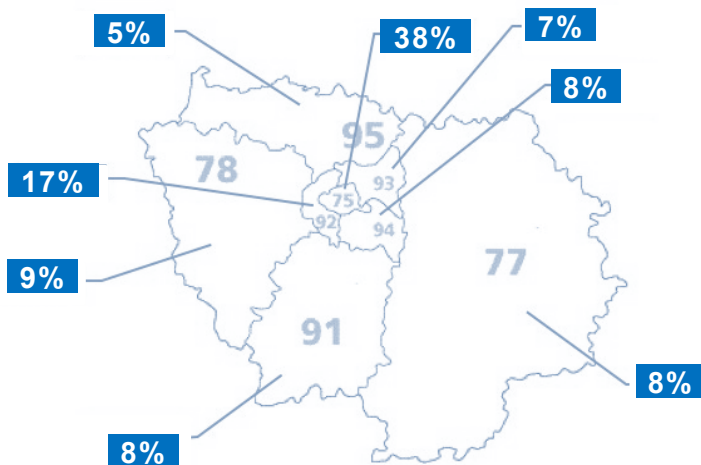
# PANORAMA DES ÉCO-ENTREPRISES EN ÎLE-DE-FRANCE

**Comment les éco-entreprises profitent-elles du développement de la transition écologique et énergétique en Ile-de-France, première région économique de France ?**

Le PEXE, avec le soutien de l'ADEME, réalise depuis 2018 une étude de caractérisation du tissu productif francilien auprès de **460** entreprises dans le cadre du référencement à l'annuaire des éco-entreprises en Ile-de-France.

Découvrez l'évolution de la filière, en particulier le dynamisme des PME de la transition écologique (perspectives de recrutement, croissance, international, R&D).

## RÉPARTITION GÉOGRAPHIQUE DES ENTREPRISES



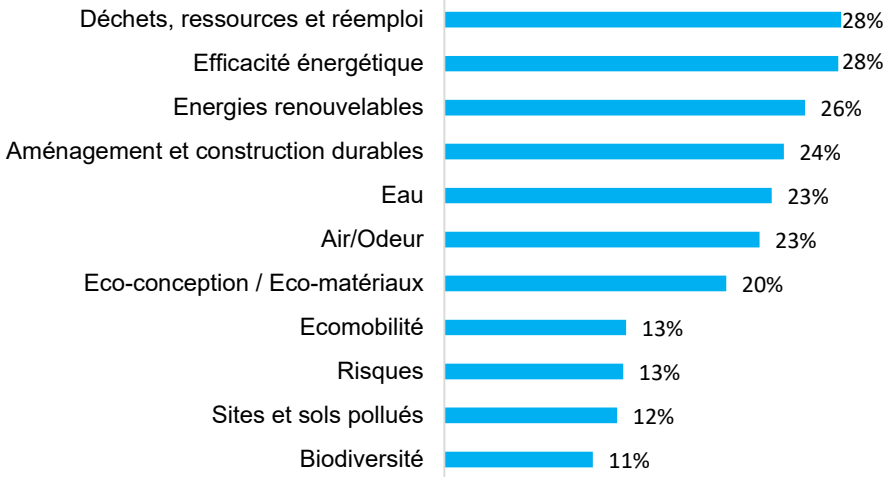
**Annuaire des  
éco-entreprises en Île-de-France**

Une information qualifiée pour un contact direct avec les éco-entreprises franciliennes

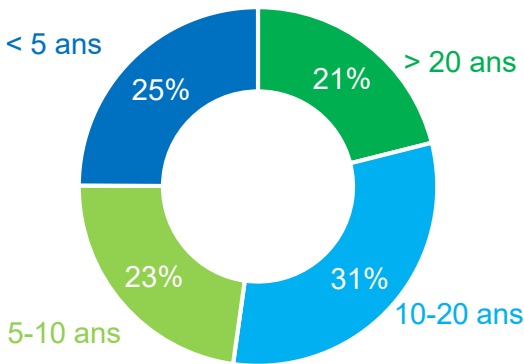


# UNE FILIÈRE MULTI-SECTORIELLE AU CŒUR DES TRANSITIONS

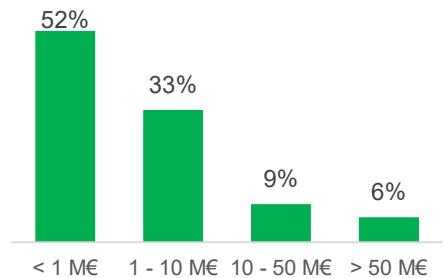
## RÉPARTITION DES ECO-ENTREPRISES PAR SECTEUR



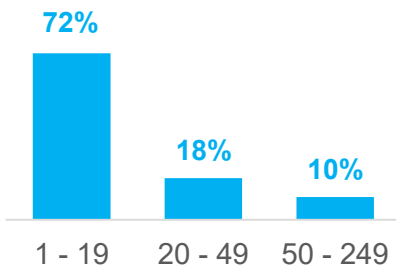
## RÉPARTITION PAR ÂGE DES ENTREPRISES



## RÉPARTITION DES ENTREPRISES PAR CHIFFRE D'AFFAIRES



## RÉPARTITION DES PME PAR EFFECTIF EN IDF



Le tissu productif est composé majoritairement de TPE réalisant moins de 10 M€ de chiffre d'affaires annuel.

En IDF, les PME ont en moyenne **21** collaborateurs.

## UN FILIÈRE DYNAMIQUE & INNOVANTE



Les éco-entreprises d'IDF consacrent en moyenne **29%** de CA à l'innovation



**43%** sont actives à l'international



**53%** ont une activité R&D interne



Celles qui sont actives à l'international y consacrent en moyenne **26%** de leur CA



**51%** ont déjà travaillé avec un laboratoire de recherche



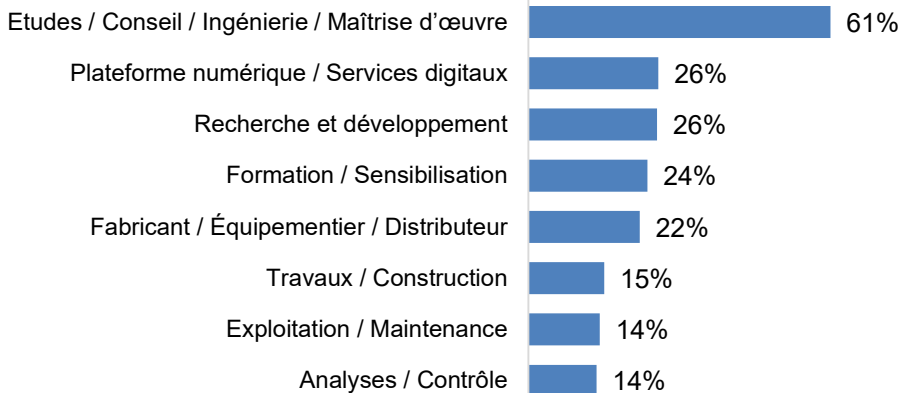
**66%** sont membres d'un cluster, pôle de compétitivité ou fédération professionnelle

## NIVEAU D'OPTIMISME PAR RAPPORT AU MARCHÉ

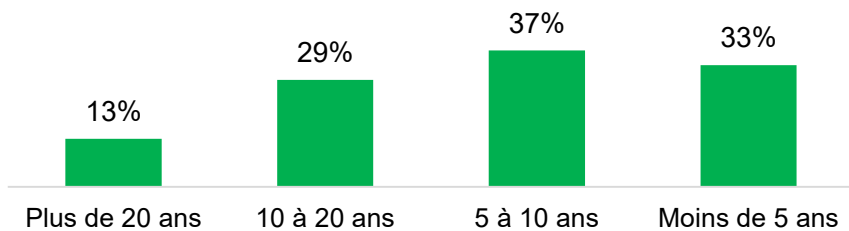


Les dirigeants des éco-entreprises sont confiants dans la croissance de leur marché. Leur perspective de croissance est de nouveau à la hausse ; le niveau d'optimisme a augmenté de près de 15% depuis 2021 (contexte de pandémie).

## RÉPARTITION PAR ACTIVITÉ



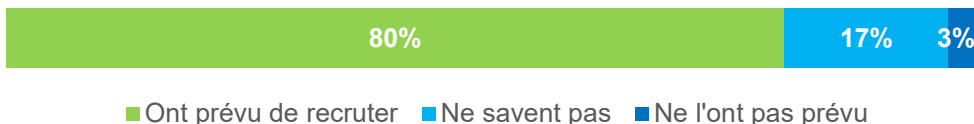
## PART DU CA CONSACRÉ À LA R&D EN FONCTION DE L'ÂGE DE L'ENTREPRISE



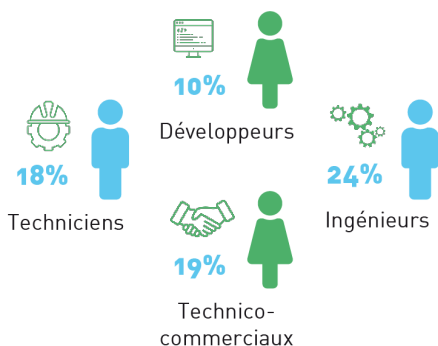
## UNE FILIÈRE QUI RECRUTE

### PERSPECTIVES DE RECRUTEMENT

Dans le secteur privé, ce sont les éco-entreprises qui créent des emplois verts. 4 entreprises sur 5 souhaitent recruter.



### QUELS SONT LES PROFILS LES PLUS RECHERCHÉS ?\*



Le **recrutement** est le premier frein au développement des éco-entreprises (42%), suivi par le **développement commercial** (40%) et le **financement** (34%).

\*Etude Emploi et compétences dans les PME des éco-activités réalisé auprès de 240 PME à l'échelle nationale (PEXE, Ministère du travail, Ministère de la transition écologique et ADEME 2021)

## DEVELOPPEMENT DES EMPLOIS ET DES COMPETENCES

### TPE - PME DE LA TRANSITION ÉCOLOGIQUE EN ILE-DE-FRANCE

LE PEXE, LA DRIEETS ET L'OPCO ATLAS VOUS OFFRENT UN ACCOMPAGNEMENT EN RESSOURCES HUMAINES

Nous organisons pour vous des ateliers personnalisés

Réalisé dans le cadre d'une convention relative à une action de développement de l'emploi et des compétences dans le secteur des éco-activités et la transition écologique

Participation offerte pour les TPE - PME franciliennes.



### Note méthodologique

Le Panorama des éco-entreprises est actualisé chaque année sur la base des informations fournies par les entreprises. L'étude est basée sur le référencement volontaire des acteurs. Cette méthode offre une couverture plus large que l'approche par code NAF «environnement». En effet, la majorité des entreprises actives sur le secteur sont «hors champ».

C'est notamment le cas des entreprises qui développent des logiciels appliqués aux secteurs environnement, les entreprises de la métrologie environnementale (capteurs eau/air/...), celles de la modélisation des transferts de polluants, du bruit, celles de l'optimisation de la consommation énergétique ou encore de l'économie circulaire.