

Webinaire 23 MARS 15H30

REUNION D'INFORMATION SUR LA PRESTATION DE CONSEIL EN RESSOURCES HUMAINES (PCRH) A DESTINATION DES ECO-PME D'IDF

AU PROGRAMME

- *Projet pilote en IDF à destination des éco-PME*
- *Dossier PCRH clé en main*
- *Programme d'accompagnement sur-mesure*

Posez vos questions !

Projet pilote en IDF à destination des éco-PME



EN SAVOIR PLUS
emplois-tee@pexe.fr

Louise Ayné
Cheffe de projets

Carole Sommer
Consultante DRH



3 PARTENAIRES ENGAGÉS POUR LE DÉVELOPPEMENT DE LA FILIÈRE DES ÉCO-ACTIVITÉS



Direction régionale et interdépartementale
de l'économie, de l'emploi,
du travail et des solidarités

Service déconcentré de l'Etat chargé du pilotage, de l'animation et du déploiement des politiques publiques d'insertion sociale et professionnelle, du travail et de l'économie en Île-de-France.

Atlas

Opérateur de compétence des entreprises et salariés des services financiers et du conseil dont les missions sont d'accompagner, soutenir, informer les entreprises et les branches professionnelles dans leurs projets emploi/formation.



Association des éco-entreprises de France, le PEXE et ses membres (clusters, pôles de compétitivité, associations professionnelles) représente près de 6000 PME et ETI. Le PEXE a pour mission d'accompagner le développement des emplois dans les éco-activités.

ENJEUX STRATÉGIQUES

Depuis 2017, le PEXE avec l'expertise de Carole Sommer accompagnent les éco-PME franciliennes sur le volet RH.

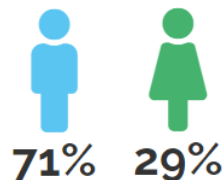
La filière des éco-entreprises est stratégique pour répondre aux enjeux de transition écologique de la région Île-de-France, et le recrutement est le principal frein au développement de ces éco-activités.

C'est la première fois qu'un projet d'une telle ampleur est réalisé grâce au dispositif PCRH et au soutien de la DRIEETS IDF et l'OPCO ATLAS.

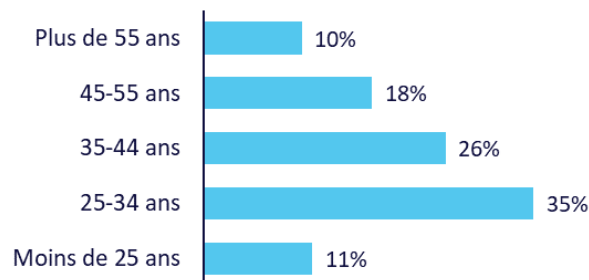
LES ECO-PME ET LES RH

Profil des collaborateurs et recrutement

16
collaborateurs
en moyenne



Répartition par tranches d'âges



Top 4 des profils recherchés



Ingénieurs
24%



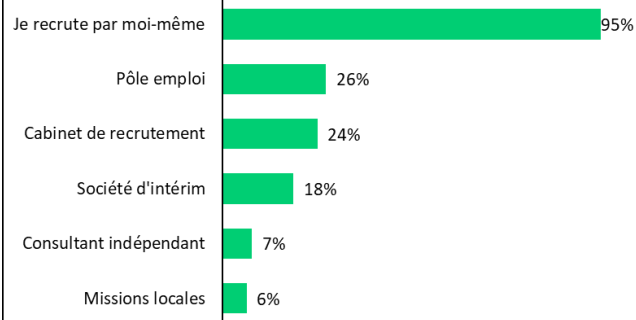
Technico-commerciaux
19%



Technicien
18%



Développeurs
10%



Etude PEXE, Ministère du travail, Ministère de la transition écologique, ADEME IDF 2020

Fiche pratique LE RECRUTEMENT POUR LES ÉCO-PME EN RECHERCHE DE TALENTS

Vous êtes à la recherche de talents pour accompagner votre croissance ?
Vous avez des difficultés à recruter ou fidéliser vos collaborateurs ?

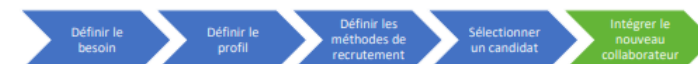
Les éco-activités surperforment en matière de création d'emplois par rapport au reste du tissu économique (Évolution de l'emploi dans les éco-activités entre 2004 et 2017, SDeS/INSEE). Le recrutement est, malgré l'engouement pour les filières environnement et maîtrise de l'énergie, le 1er frein au développement des éco-PME, devant le financement ou le développement commercial. (Étude Panorama des éco-entreprises franciliennes 2020 PEXE/ADEME)

Le PEXE a récolté de nombreux témoignages et recommandations d'éco-entrepreneurs, et a souhaité avec le soutien de l'ADEME et de professionnels des RH et du management, apporter des outils et conseils concrets pour aider les éco-PME qui souhaitent recruter.

LE PROCESSUS DE RECRUTEMENT

Les éco-entreprises font face à des enjeux de croissance et mutations (numérisation, innovation, diversification, internationalisation) qui nécessitent souvent de réaliser leurs recrutements rapidement. Cependant, le recrutement est un processus qui prend du temps. Or, généralement dans les éco-PME, ce sont les dirigeants eux-mêmes qui assurent leurs recrutements. (Étude Besoins RH et management des dirigeants d'éco-PME franciliennes 2018 PEXE/ADEME/DIRECCTE IDF). Connaître et maîtriser les étapes de recrutement est donc essentiel.

Voici les cinq grandes étapes du processus de recrutement :



Je définis mon besoin

Prenez le temps à cette étape de vous poser les questions suivantes :

- Quelle est la stratégie de l'entreprise à court, moyen et long termes ?
- Quels sont mes objectifs : accéder à de nouveaux marchés ? faire face à la concurrence ? avoir les effectifs pour gérer les commandes, la croissance ?
- De quelles compétences j'ai besoin afin d'atteindre mes objectifs ?
- Dans combien de temps j'en ai besoin ? et pour combien de temps ?

L'élaboration d'une gestion prévisionnelle des emplois et des compétences (GPEC), et d'un référentiel de compétences vous permettent de bien répondre à ces questions et de déterminer les profils dont vous aurez besoin. (Plus d'information : Fiche Pratique « La gestion prévisionnelle des emplois et des compétences »).

Je définis le profil de mon collaborateur

Une fois que vous avez évalué votre besoin, vous devez définir le profil du collaborateur dont vous avez besoin.

Les premières questions que vous devez vous poser :

- Est-ce que j'ai ces compétences en interne ? est-ce que je peux les acquérir en interne ? ou dois-je aller les chercher en dehors de mon entreprise ?

*Monter votre
dossier PCRH*

*Information clé en
main*

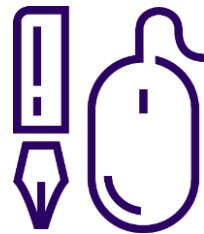


EN SAVOIR PLUS
emplois-tee@pexe.fr

Atlas

Sophie MORGAND
Conseillère formation
Délégation IDF

LES MISSIONS D'ATLAS



Favoriser l'accès à l'emploi
par la formation



Développer les compétences des
salariés au sein
des entreprises

Atlas

13 BRANCHES POUR LES SERVICES FINANCIERS ET DU CONSEIL

Atlas accompagne les **13 branches professionnelles des services financiers et du conseil**, réparties en 4 grandes familles d'activité :



Assurance

- [Agents généraux d'assurance](#)
- [Courtage d'assurances et de réassurances](#)
- [Sociétés d'assurances](#)
- [Sociétés d'assistance](#)

108 000



entreprises

1.8



millions
d'actifs
en poste



Banques et Finance

- [Banque](#)
- [Banque populaire](#)
- [Caisse d'épargne](#)
- [Crédit mutuel](#)
- [Marchés financiers](#)
- [Sociétés financières](#)



Conseil

- [Bureaux d'Etudes Techniques](#)
- [FIIAC - Géomètres et Economistes de la construction](#)



Expertise comptable et commissariat aux comptes

- [Experts-comptables et commissariats aux comptes](#)

Opérateur de compétences des services financiers et du conseil

6 AXES D'INTERVENTION

Conseiller

les entreprises dans le développement de leurs compétences

Promouvoir

les métiers

Anticiper

les évolutions des métiers et les besoins en formation

Financer

les dispositifs de formation et les contrats d'apprentissage

Faciliter

les recrutements en alternance

Innover

en soutenant les initiatives qui réinventent la formation

CO-FINANCEMENT IDF 2023 POUR LE RÉSEAU DES ÉCO-ENTREPRISES DE PEXE

La PCRH est un dispositif d'aide de l'Etat !

Les modalités de participation ont été simplifiées dans le cadre de ce projet. Il vous faudra compléter la déclaration des aides publiques dite de minimis sur trois exercices fiscaux et signer votre fiche projet entreprise préalablement complétée avec vos réponses au questionnaire d'inscription.

La prise en charge du co-financement DRIEETS / OPCO Atlas est sous réserve des fonds qui vous sont disponibles.

DEMANDE DE PRISE EN CHARGE DANS LE CADRE DU PROJET

- 1- Inscription en précisant les ateliers auxquels vous souhaitez participer*
- 2- Compléter votre demande de financement : fiche projet Prestations RH Collectives PEXE et l'attestation « déclaration des aides publiques 'de minimis' » perçues par l'entreprise. Le financement se fait par subrogation.*
- 3 – Etape de validation qui vous sera notifiée par ATLAS*
- 4- Enregistrement de votre demande dans votre espace MyAtlas.*
- 5- Communiquer le numéro de dossier à Atlas afin que l'on instruisse le dossier.*
- 6- La confirmation de prise en charge vous parviendra par courrier postal ou électronique.*
- 7- Vous recevrez ensuite une convocation des cabinets qui réaliseront les ateliers que vous avez choisi*

DEMANDE DE FINANCEMENT

DECLARATION DES AIDES PUBLIQUES « DE MINIMIS » PERÇUES PAR L'ENTREPRISE

Je soussigné (nom, prénom et qualité) représentant de (dénomination sociale) immatriculée sous le numéro SIREN (numéro SIREN), entreprise unique au sens de la définition figurant à l'article 2.2 du règlement (UE) n° 1407/2013 de la Commission du 18 décembre 2013 relatif à l'application des articles 107 et 108 du traité sur le fonctionnement de l'Union européenne aux aides de minimis, déclare :

n'avoir reçu aucune aide de *minimis*¹ durant les trois derniers exercices fiscaux dont celui en cours à la date de signature de la présente déclaration,

avoir reçu, ou demandé mais pas encore reçu, les aides de *minimis* listées² dans le tableau ci-dessous, durant les trois derniers exercices fiscaux dont celui en cours à la date de signature de la présente déclaration.

Les aides de minimis sont des aides publiques qui sont octroyées au titre des règlements suivants :

- règlement (CE) n° 1998/2006 de la Commission du 15 décembre 2006 concernant l'application des articles 87 et 88 du traité aux aides de minimis,
- règlement (UE) n° 1407/2013 de la Commission du 18 décembre 2013 relatif à l'application des articles 107 et 108 du traité sur le fonctionnement de l'Union européenne (TFUE) aux aides de minimis,
- règlement (CE) n° 875/2007 de la Commission du 24 juillet 2007 relatif à l'application des articles 107 et 108 du TFUE aux aides de minimis octroyées dans le secteur de la pêche et de l'aquaculture,
- règlement (UE) n° 717/2014 de la Commission du 27 juin 2014 concernant l'application des articles 107 et 108 du TFUE aux aides de minimis dans le secteur de la pêche et de l'aquaculture,
- règlement (CE) n° 1535/2007 de la Commission du 20 décembre 2007 concernant l'application des articles 87 et 88 du traité CE aux aides de minimis dans le secteur de la production de produits agricoles,
- règlement (UE) n° 1408/2013 de la Commission du 18 décembre 2013 relatif à l'application des articles 107 et 108 du TFUE aux aides de minimis dans le secteur de l'agriculture
- règlement (UE) n° 360/2012 de la Commission du 25 avril 2012 relatif à l'application des articles 107 et 108 du TFUE aux aides de minimis accordées à des entreprises fournissant des services d'intérêt économique général (SIEG).

Une liste des aides de *minimis* (mise à jour annuellement) est disponible sur le site internet : europe-en-france.gouv.fr/fr/aides-d-etat/les-aides-de-minimis

	Date de notification ou de la demande de l'aide	Nom du dispositif d'aide	Organisme financeur	Montant global versé et année	TOTAL
Aides de minimis obtenues					

Votre fiche projet entreprise préalablement complétée avec vos réponses au questionnaire d'inscription

The screenshot shows the Atlas website interface. At the top, there is a navigation bar with icons for Atlas, Boîte à outils, Actualités, Agenda, Recherche, and Contact. Below this is a purple navigation menu with links for ENTREPRISE, SALARIÉ, CANDIDAT À L'ALTERNANCE, DEMANDEUR D'EMPLOI, and PRESTATAIRE. The main content area features a large blue banner with the text 'MYATLAS ENTREPRISE : ACCÉDEZ À VOS SERVICES EN LIGNE' and an illustration of business people. A 'PARTAGER' button is visible in the bottom right corner of the banner area.

Vous êtes une entreprise issue d'une des branches professionnelles dont Atlas est l'opérateur de compétences (Opcv) ? Créez un compte myAtlas et bénéficiez de nombreux services en ligne et du suivi de toutes vos demandes.

myAtlas
ENTREPRISE

Suis-je rattaché à Atlas ?

<https://www.opco-atlas.fr/entreprise/espace-entreprise.html>

Contacter Atlas

Entreprises : 01 43 46 01 10

Sophie MORGAND – smorgand@opco-atlas.fr

Camille DECAENS – cdecaens@opco-atlas.fr

opco-atlas.fr



Programme d'accompagnement sur-mesure



EN SAVOIR PLUS
emplois-tee@pexe.fr

PROGRAMME

Le calendrier a été réalisé grâce aux contributions de 40 éco-PME franciliennes qui ont partagé leurs problématiques et besoins prioritaires.

Format :

- 3h30
- jusqu'à 9 entreprises
- animés par des cabinets experts
- dans Paris (ou Boulogne-Billancourt).

ATTIRER ET FIDÉLISER LES TALENTS

13/06 - 11/07 - 23/08 Comment se différencier pour attirer les talents <

13/06 - 11/07 - 23/08 Réussir son processus de recrutement <

14/06 - 12/07 - 24/08 Intégrer et fidéliser le candidat (pré et on boarding) <

14/06 - 12/07 - 24/08 Comment communiquer sa marque employeur <

STRUCTURER SES PROCESS RH

➤ Les incontournables des RH 25/05 - 27/06 - 05/07 - 30/08

➤ Rédiger et mettre à jour ses fiches de poste 26/05 - 27/06 - 30/08

➤ Réussir ses entretiens professionnels et d'évaluation 26/05 - 28/06 - 31/08

➤ Plan de développement des compétences 01/06 - 28/06 - 31/08

DÉVELOPPER UNE POLITIQUE RH À IMPACT POSITIF

30/05 - 28/08 Mettre en place et structurer une organisation de travail hybride <

15/06 Accompagner l'entreprise dans sa démarche RSE <

19/06 - 29/08 Promouvoir la diversité dans son entreprise <

29/06 Devenir une entreprise à mission <

Ces ateliers s'inscrivent dans le cadre du dispositif Prestation de Conseil en Ressources Humaines et vous sont proposés par :



EN SAVOIR PLUS
emplois-tee@pexe.fr



LGP CONSEIL
Apprendre • Transformer • Evoluer



Jeanne MASSON
Associée

Ateliers « Attirer et fidéliser les talents »

Les ateliers sont construits avec comme fil rouge la relation amoureuse.

Simplement car la relation entre collaborateurs et entreprise n'est pas juste une affaire de contrat.

C'est avant tout une vraie relation qui se construit et où émotions, ressentis, engagements, déceptions et parfois ruptures se mêlent.

La marque employeur est une stratégie vivante et évolutive qui prend tous ces paramètres en compte.

Permettre à chaque participant d'en comprendre à la fois la profondeur et les impacts est fondamental pour qu'il puisse se l'approprier et penser ses actions avec le spectre de la marque employeur.

Enfin, la transposition permet de casser les codes et les pratiques pour voir autrement. Un parallèle qui aide à se soustraire aux habitudes qui brident la créativité, empêche de faire autrement et de devenir unique.

C'est une histoire qui se raconte et se construit au fil de ces 4 ateliers.

1 Se différencier pour attirer

La notion d'attraction est importante car elle est connotée à la notion d'envie. La marque employeur fonctionne sur la base de l'inbound recruiting. Ce sont les candidats qui doivent venir à vous parce que l'entreprise que vous êtes et l'expérience que vous leur proposez leur donne envie.

Objectif de l'atelier : Créer le match amoureux

- *Introduction du sujet*
- *Brainstorming : définition des objectifs*

1. Qui je suis

- *Entreprise et employeur*

2. A qui je m'adresse

- *Cible*

3. Comment je me rends remarquable

- *Actions et moyens*

Avec quoi je repars ?

- *Actions à mener*

Atelier animé par
Juliette Combes



2 Réussir son processus de recrutement

Le processus de recrutement, c'est la première rencontre ! Celle qui va confirmer ou pas l'envie de travailler ensemble. C'est une série d'étapes importantes qui créent la confiance et permettent l'engagement

Objectif de l'atelier : Construire une relation

- *Intro du sujet*
- *Brainstorming : Recueillir le besoin de soi en cherchant à répondre au besoin de l'autre*

1. La personne que je cherche

- *Persona*

2. L'expérience que je lui propose

- *Parcours de recrutement*

3. La manière dont je l'y invite

- *Annonce et suivi*

Avec quoi je repars ?

- *Actions à mener*

Atelier animé par
Juliette Combes



Rien n'est jamais gagné et chaque étape compte. Bien les construire c'est maximiser les chances d'adhésion, de motivation puis d'engagement qui seront gages de fidélisation.

Objectif de l'atelier : Vivre ensemble

- *Intro du sujet*
- *Brainstorming : Définir les risques pour éviter les dangers*

1. Avant l'emménagement

- *Rassurer*

2. L'emménagement

- *Intégrer*

3. Le quotidien

- *Fidéliser*

Avec quoi je repars ?

- *Actions à mener*

Atelier animé par
Juliette Combes



La marque employeur est une stratégie de contenus, sa communication n'a pour vocation qu'à la rendre visible à l'extérieur de l'entreprise en s'appuyant sur l'expérience vécue en interne.

Objectif de l'atelier : Donner envie

- *Intro du sujet*
- *Brainstorming : Donner envie*

1. Ce que je montre

- *Partager*

2. A qui je le montre et pourquoi

- *Cible / objectifs*

3. Comment je le montre

- *Organisation et outils*

Avec quoi je repars ?

- *Actions à mener*

Atelier animé par
Juliette Combes





EN SAVOIR PLUS
emplois-tee@pexe.fr

Laure CASTA

Directrice commerciale

L'APPROCHE PÉDAGOGIQUE

Une réflexion collaborative engagée autour des enjeux des éco-entreprises au travers de 6 ateliers.

- ⇒ *Enjeux*
- ⇒ *Besoins / problématiques*
- ⇒ *Co-construction*
- ⇒ *Actions*

STRUCTURER ET DYNAMISER MES RESSOURCES HUMAINES

4 thématiques proposées en atelier collectif



Connaitre les incontournables des RH



Rédiger et mettre à jour ses fiches de poste



Réussir ses entretiens professionnels et d'évaluation



Mettre en place un plan de développement des compétences (PDC)

CONNAITRE LES INCONTOURNABLES DES RH

Comment structurer sa gestion RH en répondant aux obligations et au souhait de développement de son entreprise.

⇒ *Traduire ma gestion globale des RH en plan d'action prioritaire*

Atelier animé par
Farah MALAOU



RÉDIGER ET METTRE À JOUR SES FICHES DE POSTE

Comment formaliser et intégrer les fiches de poste de son équipe pour pouvoir les intégrer à ses processus RH.

⇒ *Connaître la méthodologie pour élaborer et faire évoluer ses fiches de poste*

Atelier animé par
Carole SORDET



RÉUSSIR SES ENTRETIENS PROFESSIONNELS ET D'ÉVALUATION

Comment intégrer les entretiens professionnels et d'évaluation dans sa démarche RH.

⇒ *Structurer sa démarche dans la mise en place des entretiens*

Atelier animé par
Carole SORDET



Comment faire de l'outil formation un support à la stratégie de développement de l'entreprise, et au maintien de l'employabilité des salariés.

⇒ *Formaliser son processus de recueil des besoins en matière de compétences et de structuration de son PDC*

Atelier animé par
Farah MALAOU



DÉVELOPPER UNE POLITIQUE RH À IMPACT POSITIF



Mettre en place et structurer une organisation de travail hybride



Promouvoir la diversité dans mon entreprise



Devenir une entreprise à mission



Accompagner votre démarche RSE

Comment adopté un modèle équilibré de travail hybride dans son entreprise.

- ⇒ *Construire un plan d'action pour développer, structurer ou promouvoir cette organisation de travail hybride*

Atelier animé par
Emmanuelle HUET



PROMOUVOIR LA DIVERSITÉ

Comment la diversité peut-être un levier de performance pour son entreprise.

⇒ *Réfléchir à une politique de diversité pour répondre aux enjeux de son entreprise*

Atelier animé par
Emmanuelle HUET



Accompagner votre démarche RSE

La RSE est une nouvelle grille de lecture qui permet à l'entreprise de mieux répondre aux défis auxquels elle est confrontée et aux attentes de ses parties prenantes qui sont de plus en plus nombreuses sur ces sujets.

Mettre en œuvre et piloter une démarche RSE, c'est prendre la main sur le rôle et sur la responsabilité de l'entreprise dans la société.

Cet atelier permet de s'approprier une méthodologie de déploiement de la RSE, avec ou sans labellisation et d'identifier les forces actuelles et les leviers d'action pour déployer une démarche RSE durable.

Objectif de l'atelier : se lancer dans la démarche

1. Engager une démarche RSE : en quoi c'est intéressant pour mon entreprise ?

Apport théorique : cohérence impact environnemental et impact humain

2. Quelles sont les étapes par lesquelles je dois passer ?

Apport méthodologique : identification des parties prenantes et des étapes clefs

3. Concrètement, qu'est-ce que je peux mettre en place ?

Approche participative : à partir d'exemples concrets, un atelier d'intelligence collective et des temps de réflexion individuels permettront à chacun d'identifier les forces et les axes de développement de la RSE dans l'entreprise.

Avec quoi je repars ?

Mon plan d'action à mettre en œuvre

Atelier animé par
Cécile Sergent



Devenir entreprise à mission

Objectif de l'atelier : Passer de l'ambition à l'action

1. Entreprise à mission : ce que c'est, ce que ça implique pour l'entreprise

- Cadre légal et critères constitutifs d'une société à mission

2. Pourquoi et comment se lancer ?

- Les bonnes raisons de devenir société à mission
- Les clés pour mener la démarche
- Définir sa raison d'être et ses engagements
- Constituer son modèle de mission (déclinaison opérationnelle)
- Embarquer son écosystème
- Assurer le pilotage et l'évaluation
Principes clés, conditions de réussite,
outils, exemples inspirants

Avec quoi je repars ?

- Ma feuille de route « entreprise à mission »

Introduite par la loi PACTE de 2019, la qualité de société à mission permet aux entreprises de conjuguer croissance économique et contribution à l'intérêt général.

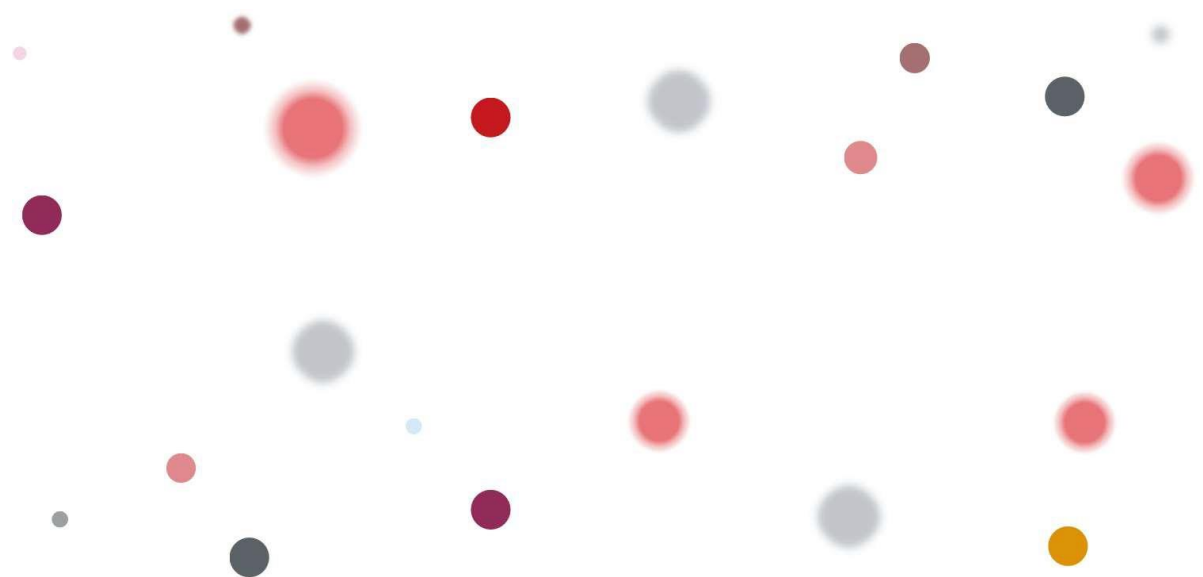
Plutôt qu'une fin en soi, il s'agit d'un chemin vers un modèle d'entreprise plus vertueux et participatif.

Devenir entreprise à mission, c'est d'abord comprendre ce que cela signifie puis mettre en œuvre une démarche de transition.

Atelier animé par
Fanny Fouquet



PRESENTATION DES INTERVENANTES



Pour vous accompagner



Juliette Combes

Consultante **passionnée de marque employeur**, Juliette accompagne ses clients à travers des missions de **conseil et des formations**.

Juliette anime également des cours, des webinars, des ateliers dans des écoles supérieures pour des cursus RH et des cursus communication.

Juliette a animé une série **d'ateliers collectifs sur le thème « attirer, recruter, fidéliser »** fin 2022.



Fanny Fouquet

Fanny est consultante RH et **responsable mission** depuis que LGP est devenue société à mission en 2020.

Fanny accompagne ses clients dans le cadre de prestations de conseil RH et plus spécifiquement sur les volets de **l'engagement sociétal**.

Fanny est formée à la **facilitation** et à **l'animation d'ateliers collectifs**.



Cécile Sergent

Jusqu'en 2022, Cécile a occupé la fonction de **Directrice de la RSE et des ressources humaines** dans le secteur du numérique.

Auparavant, elle a été à l'origine de la **labellisation RSE** d'un groupe financier.

Cécile est aujourd'hui consultante, formée à **l'animation d'ateliers d'intelligence collective**.

Pour vous accompagner



Farah Malaoui

ANIMATION
DES ATELIERS SUIVANTS :

- ⇒ Connaître les incontournables des RH
- ⇒ Mettre en place un Plan de développement des compétences



Carole Sordet

ANIMATION
DES ATELIERS SUIVANTS :

- ⇒ Rédiger et mettre à jour ses fiches de poste
- ⇒ Réussir ses entretiens professionnels et d'évaluations



Emmanuelle Huet

ANIMATION
DES ATELIERS SUIVANTS :

- ⇒ Mettre en place et structurer une organisation de travail hybride
- ⇒ Promouvoir la diversité

INSCRIPTION AUX ATELIERS

Comment se différencier pour attirer les talents :

- Mardi 13/06 Matin : Parcours 1
- Mardi 11/07 Matin : Parcours 2
- Mercredi 23/08 Matin : Parcours 3

Réussir son processus de recrutement :

- Mardi 13/06 Après-midi : Parcours 1
- Mardi 11/07 Après-midi : Parcours 2
- Mercredi 23/08 Après-midi : Parcours 3

Intégrer et fidéliser le candidat :

(pré et on boarding)

- Mercredi 14/06 Matin : Parcours 1
- Mercredi 12/07 Matin : Parcours 2
- Jeudi 24/08 Matin : Parcours 3

Inscription avant le 19 avril



<https://airtable.com/shrgYLRm7UMxD6uXT>

Plus d'information sur le projet et les modalités de participation :

<https://ecoentreprises-france.fr/accompagnement-rh-des-eco-pme-didf-100-finance-inscrivez-vous/>

OUTILS & EVENEMENTS FRANCILIENS POUR LES ECO-PME

ANNUAIRE DES ÉCO-ENTREPRISES EN ÎLE-DE-FRANCE
Une information qualifiée pour un contact direct avec les éco-entreprises franciliennes

Annuaire des Eco-Entreprises d'Île-de-France
Vous cherchez des compétences environnement / énergie grise en Île-de-France ?
L'annuaire des éco-entreprises franciliennes vous offre une information qualifiée pour un contact direct avec les entreprises de la Région.

Mardi 6 Juin 2023
TERRITOIRES EN TRANSITION & ÉCO-PME D'ÎLE-DE-FRANCE
RENCONTRE ECOTECH@ TERRITOIRES

267 résultats trouvés de 267

ABB
Infrastructures de recharge pour VL, VUL, bus, camions, bateaux, avions toutes puissances et appli...

Tisseyre & Associés
TERRITOIRES ASSOCIÉS
Planète Acoustique est un groupe de bureaux d'études
Informationnel ingénierie et e...

ADDAIR
Fortes de l'expérience de ses fondateurs, la société ADDAIR est un spécialiste de la mesure de la ...

advizeo
advizeo accompagne les entreprises et collectivités dans la réduction des consommations d'...

Eco-entreprises d'Île-de-France, Rejoignez le club
idf ÉCO-ENTREPRISES

Webinaire
PARTICIPATION GRATUITE DES TERRITOIRES ET ACHETEURS SUR INSCRIPTION

VITRINES DE L'INNOVATION IDF

CONSTRUCTION CIRCULAIRE

11 mai 2023
9h à 10h30

6 PME FRANCILIENNES SÉLECTIONNÉES PRÉSENTERONT LEURS INNOVATIONS

Webinaire
PARTICIPATION GRATUITE DES TERRITOIRES ET ACHETEURS SUR INSCRIPTION

VITRINES DE L'INNOVATION IDF

ÉCONOMIE CIRCULAIRE DANS LE MONDE DU SPORT

RESTAURATION DURABLE | DÉCHETS | EQUIPEMENTS

9 novembre 2023
9h à 10h30

6 PME FRANCILIENNES SÉLECTIONNÉES PRÉSENTERONT LEURS INNOVATIONS

[Annuaire des éco-entreprises en IDF](#)

[Vitrines de l'innovation du 11 mai et 9 novembre](#)

[Rencontre Ecotech Territoires en transition et éco-PME d'IDF le 6 juin](#)

[Rejoignez le Club IDF éco-entreprises](#)



OUTILS & EVENEMENTS NATIONAUX POUR VOUS

ANNUAIRE NATIONAL DES ÉCO-ENTREPRISES

LES SOLUTIONS DE LA TRANSITION ÉCOLOGIQUE ET ÉNERGÉTIQUE

Annuaire > ANNUAIRE NATIONAL ECO-ENTREPRISES

ANNUAIRE NATIONAL ECO-ENTREPRISES



SE RÉFÉRENCER →

Sélectionnez vos critères

- Secteurs +
- Activité +
- Région +
- Taille d'entreprise +
- Type d'entreprise +

Rechercher...



REINITIALISER LES FILTRES

398 résultats trouvés de 398



[Forum national des éco-entreprises du 6 avril \(inscription avant le 30 mars\)](#)

[Annuaire national des éco-entreprises](#)

[Rencontre Ecotech Finances le 6 juillet](#)

[Rencontre Ecotech Innovation Energie Décembre \(information à venir\)](#)

MERCI POUR VOTRE ATTENTION
Pour toute question contactez Louise Ayné
Emplois-tee@pexe.fr